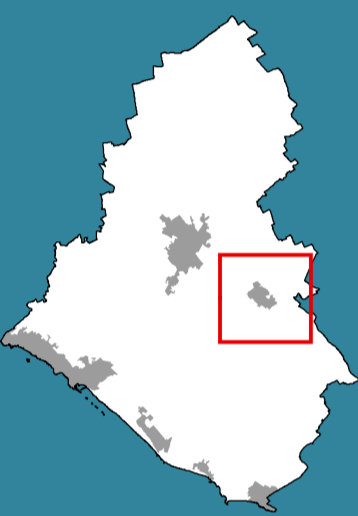


Sindaco
Avv. Massimo Lecci

RUP Dirigente Urbanistica, Ambiente e SUAP
Ing. Luca Casciaro

Gruppo di lavoro
Arch. Pian. Andrea Tassinari
Dott. Alessandro Bonifazi
Geol. Silvia Ciurlia
Arch. Umberto Gaetano Bloise

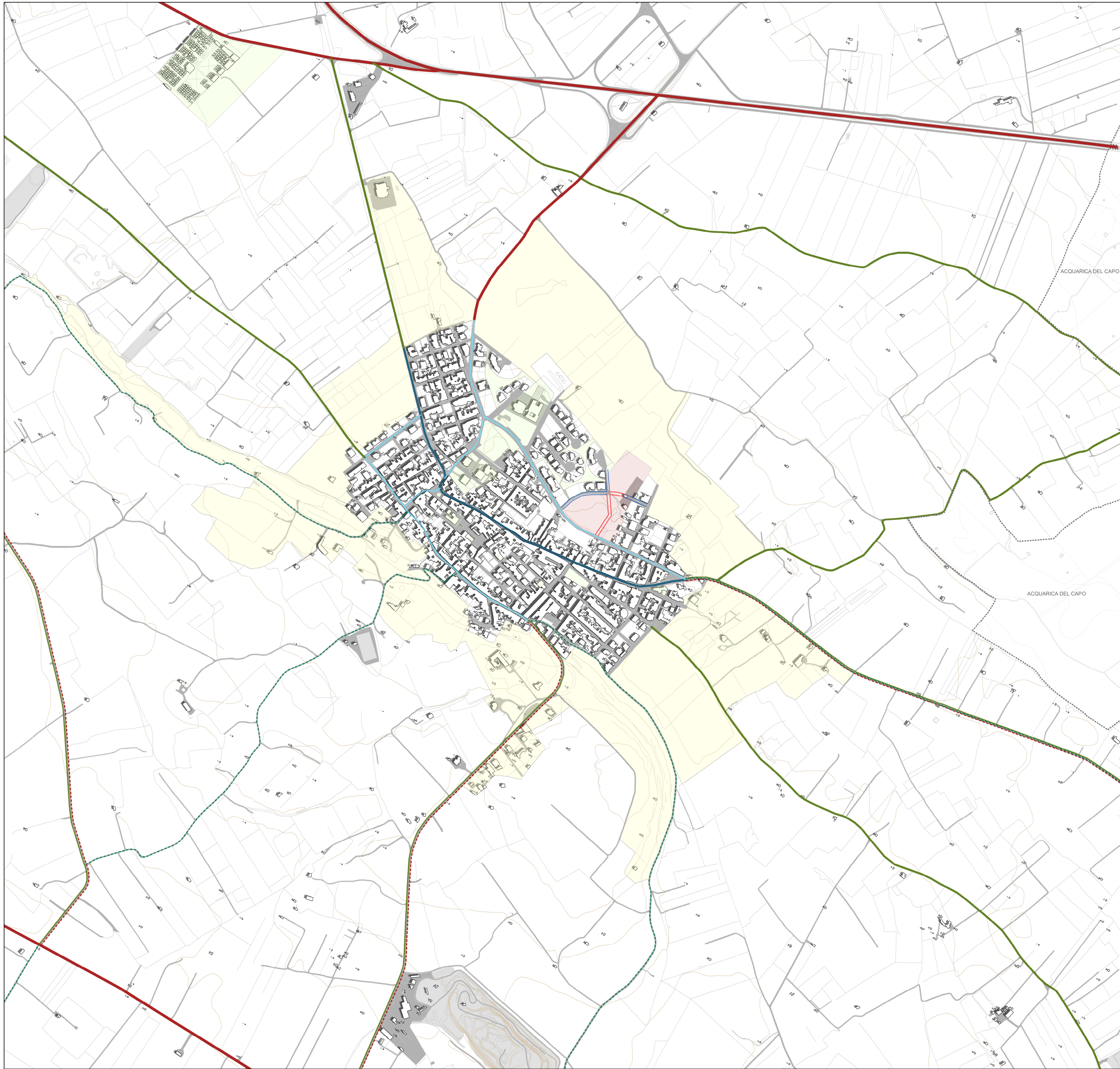
settembre 2021



- messa in sicurezza del fondo stradale
- ripristino del muretto a secco (quando presente) sul lato strada
- inserimento di cartellonistica non invasiva per la segnalazione dei percorsi e la tutela dei ciclisti
- miglioramento e integrazione della segnaletica verticale e orizzontale



- eventuale limitazione del traffico veicolare
- messa in sicurezza del fondo stradale senza modificarne la tipologia
- ripristino del muretto a secco (quando presente)
- recupero e valorizzazione di sistemi lineari di vegetazione spontanea lungo la strada
- inserimento di cartellonistica non invasiva per la segnalazione dei percorsi e la tutela dei ciclisti



-  Connessione territoriale principale
-  Connessione territoriale
-  Connessione territoriale da adeguare per la fruizione ciclabile
-  Viabilità rurale a bassa intensità di traffico attrezzata per la fruizione ciclabile
-  Asse strutturante urbano
-  Asse urbano di distribuzione
-  Asse urbano di distribuzione da qualificare
-  Recupero della viabilità sul margine urbano di interfaccia delle relazioni città campagna
-  Percorsi storici murati da recuperare per la fruizione dei parchi di cintura
-  Percorsi a bassa intensità di traffico da qualificare per la fruizione dei parchi di cintura
-  Accessi ai percorsi storici per la fruizione di parchi di cintura
-  Possibile giacitura per un'eventuale futura viabilità di circonvallazione urbana
-  Nuova viabilità sul margine urbano di interfaccia delle relazioni città campagna
-  Viabilità di progetto
-  Ridefinizione della sagoma della viabilità esistente
-  Nodo viario: sistema di regolazione del traffico esistente
-  Nodo viario: sistema di regolazione del traffico di progetto

 Parcheggio esistente

 Nuova area di parcheggio

Viabilità a traffico regolamentato (zona 30, zona 10, sistemi di moderazione, chiusure temporanee, ecc.)

Centro storico - Zona a traffico limitato (ZTL)

	Standard e attrezzature di interesse generale esistenti e di progetto
	Parchi territoriali
CU 4.1 Contesto urbano della trasformazione in attuazione secondo il vigente PRG	
CU 4.2 Contesto urbano della trasformazione a prevalente destinazione residenziale	
CU 4.4 Contesto urbano della trasformazione a prevalente destinazione residenziale turistica	
CU 5.1 Contesto urbano della rigenerazione	
CU 5.2 Contesto urbano della rigenerazione - Ambito della rigenerazione dei contenitori dismessi +	
CU 6.5 Contesto della trasformazione a prevalente destinazione produttiva	