



PIANO URBANISTICO GENERALE

Sindaco
Salvatore Chiga
RUP Dirigente Urbanistica, Ambiente e SUAP
Ing. Luca Cascaro
Progettista
Arch. Gianluca Andreassi
Gruppo di lavoro
Arch. Pian. Andrea Tassinari
Dott. Alessandro Bonfazi
Geol. Silvia Curia
Arch. Umberto Gaetano Bloise

PIANO DEI SERVIZI

Pds 12 A

Il sistema della mobilità
e dell'accessibilità
Ugento

scala: 1:5.000

aggiornamento
settembre 2024

Il sistema della mobilità urbana

- Connessione territoriale principale
- Connessione territoriale
- Connessione territoriale da adeguare per la fruizione ciclabile
- Viabilità rurale a bassa intensità di traffico attrezzata per la fruizione ciclabile
- Asse strutturante urbano da qualificare
- Asse urbano di distribuzione
- Asse urbano di distribuzione da qualificare
- Recupero della viabilità sul margine urbano di interfaccia delle relazioni città campagna
- Percorsi storici murali da recuperare per la fruizione dei parchi di cintura
- Percorsi a bassa intensità di traffico da qualificare per la fruizione dei parchi di cintura
- Accessi ai percorsi storici per la fruizione di parchi di cintura
- Possibile giacitura per un'eventuale futura viabilità di circonvallazione urbana
- Nuova viabilità sul margine urbano di interfaccia delle relazioni città campagna
- Viabilità di progetto
- Ridefinizione della sagoma della viabilità esistente
- Nodo viario: sistema di regolazione del traffico esistente
- Nodo viario: sistema di regolazione del traffico di progetto

Aree a parcheggio

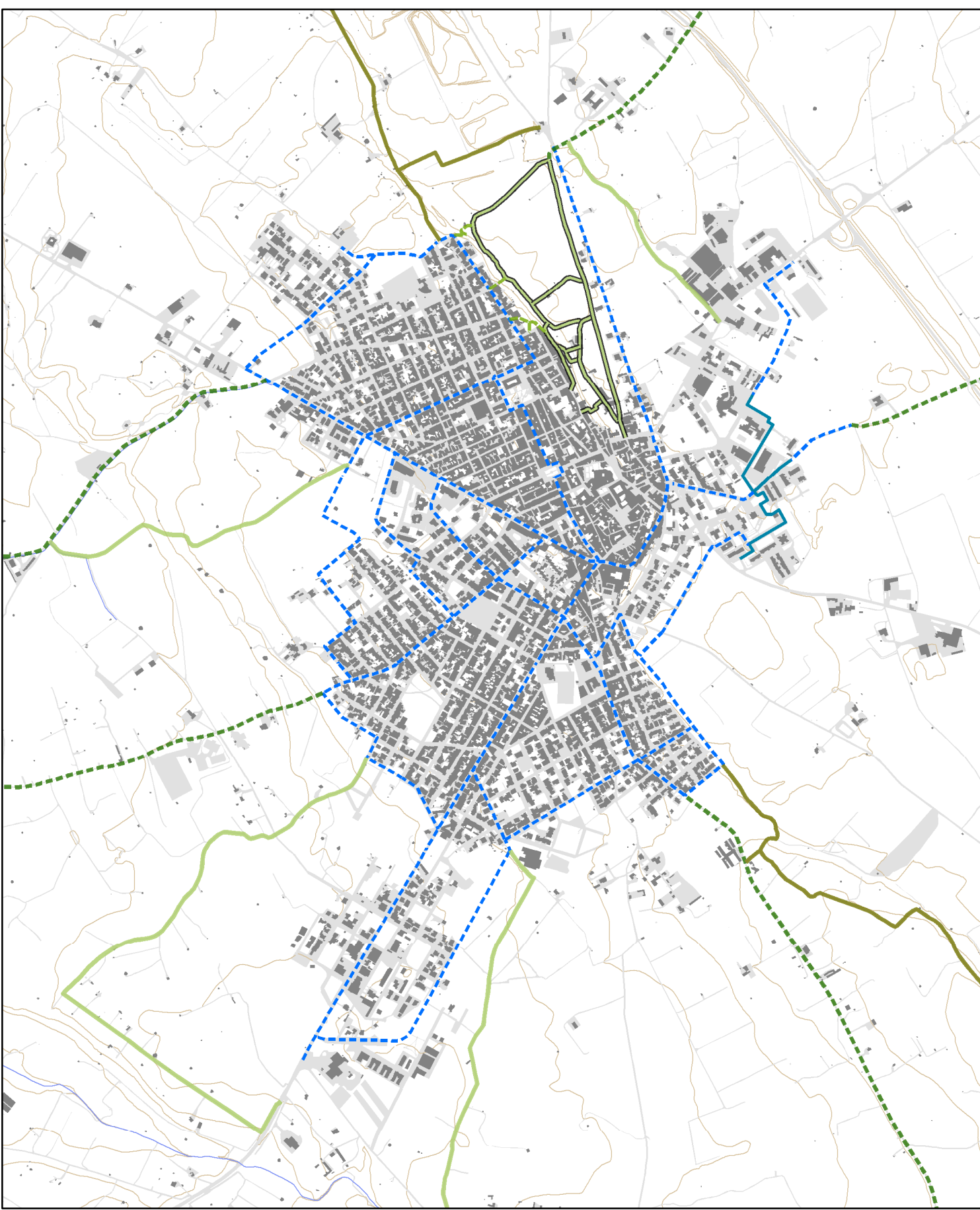
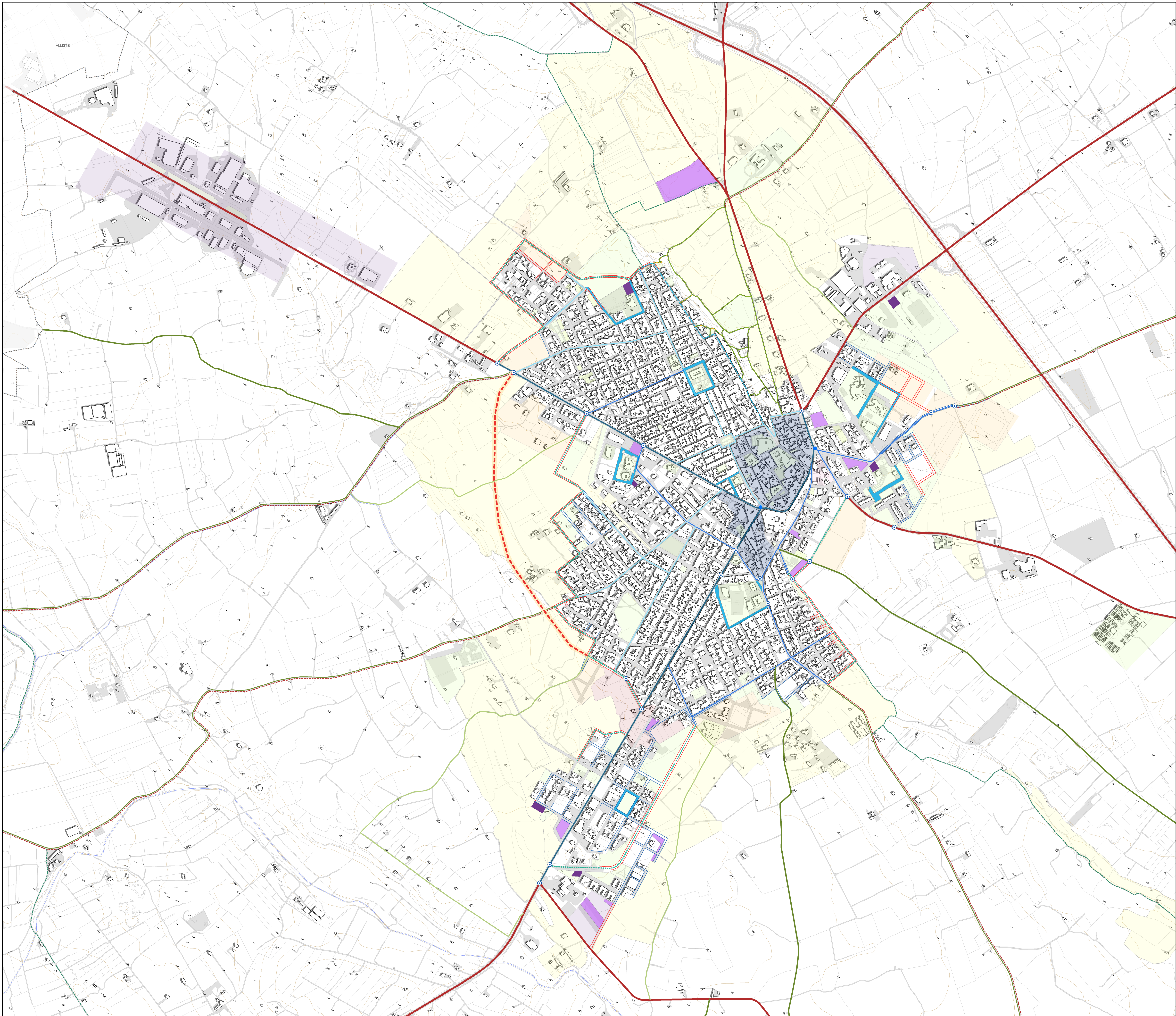
- Parcheggio esistente
- Nuova area di parcheggio

Interventi di moderazione del traffico

- Viabilità a traffico regolamentato (zona 30, zona 10, sistemi di moderazione, chiusura temporanee, ecc.)
- Centro storico - Zona a traffico limitato (ZTL)

Standard e attrezzature di interesse generale esistenti e di progetto

- Standard e attrezzature di interesse generale esistenti e di progetto
- Parchi territoriali
- CU 4.1 Contesto urbano della trasformazione in attuazione secondo il vigente PRG
- CU 4.2 Contesto urbano della trasformazione a prevalente destinazione residenziale
- CU 4.4 Contesto urbano della trasformazione a prevalente destinazione residenziale turistica
- CU 5.1 Contesto urbano della rigenerazione
- CU 5.2 Contesto urbano della rigenerazione - Ambito della rigenerazione dei contenitori dismessi
- CU 6.5 Contesto della trasformazione a prevalente destinazione produttiva



Percorsi ciclabili e rete di fruizione lenta

- Pista ciclabile in sede propria esistente
- Pista ciclabile in sede propria o in sede promiscua di progetto
- Percorsi storici murali da recuperare per la fruizione dei parchi di cintura
- Percorsi a bassa intensità di traffico da qualificare per la fruizione dei parchi di cintura
- Accessi ai percorsi storici per la fruizione di parchi di cintura
- Viabilità a bassa intensità di traffico attrezzata per la fruizione ciclabile
- Connessione territoriale da adeguare per la fruizione ciclabile

Strada strutturante il sistema urbano

Obiettivi strategici:
- ridimensionamento della carreggiata a favore dello spazio pedonale

Ipotesi 1:
- allargamento dei marciapiedi

Asse di distribuzione da qualificare

Obiettivi strategici:
- incremento dello spazio pedonale
- valorizzazione della mobilità ciclabile
- incremento delle aree verdi per la mitigazione degli impatti e il miglioramento dell'inserimento paesaggistico

Ipotesi 1:
- limitazione del parcheggio su un solo lato
- allargamento dei marciapiedi
- inserimento di aiuola verde alberata

Ipotesi 2:
- limitazione del parcheggio su un solo lato
- allargamento dei marciapiedi
- realizzazione pista ciclabile a senso unico in sede propria

Nuova viabilità di margine di relazione città - campagna

Ipotesi 1 - Strada a doppio senso con parcheggio laterale e pista ciclabile a doppio senso in sede propria

Ipotesi 2 - Strada a doppio senso e pista ciclabile a doppio senso in sede propria

Ipotesi 3 - Strada a senso unico con parcheggio laterale e pista ciclabile a doppio senso in sede propria