



PIANO URBANISTICO GENERALE

Sindaco
Salvatore Chiga
RUP Dirigente Urbanistica, Ambiente e SUAP
Ing. Luca Cassaro

Progettista
Arch. Gianluca Andreassi
Gruppo di lavoro
Arch. Pian. Andrea Tassinari
Dott. Alessandro Bonifazi
Geol. Silvia Ciurlia
Arch. Umberto Gaetano Bloise

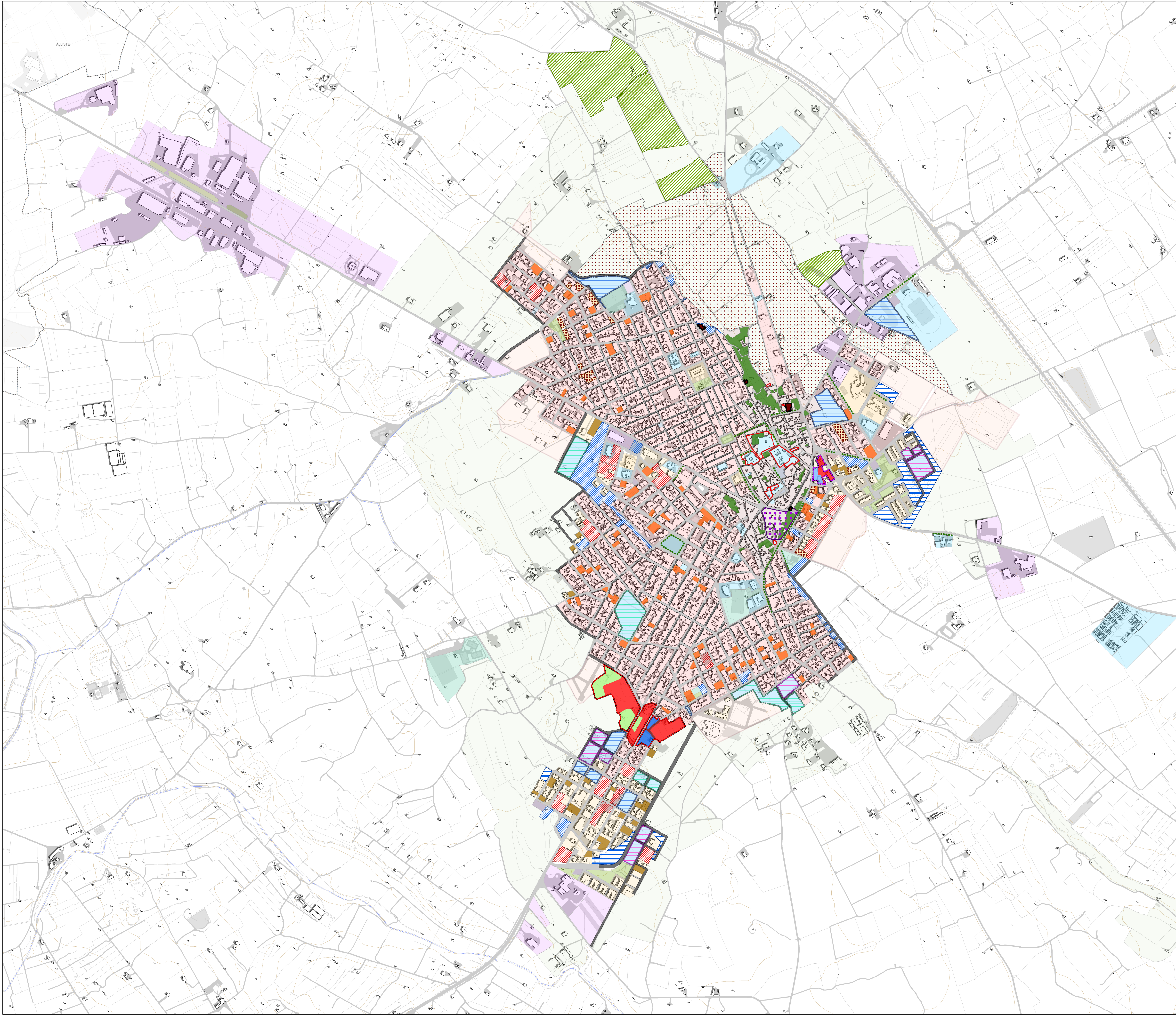
PUG|P PREVISIONI PROGRAMMATICHE PER L'AMBITO URBANO

PUG|P 05 A

Gli interventi
Ugento

scala: 1:5.000

aggiornamento
settembre 2024



Ambiti della tutela e del recupero

- Ugento Archeologica - Parco urbano delle mura messapiche
- Ugento Archeologica - Aree libere di interesse archeologico da tutelare e valorizzare
- Ambito della tutela - Aree e immobili di valore architettonico, storico culturale e paesaggistico
- Ambito della tutela - Verde privato
- Ambito del recupero - Ambito parzialmente dismesso da recuperare
- Ambito del recupero - Manufatto incongruo da demolire
- Ambito del recupero ambientale

Ambiti del completamento

- Lotto di completamento nel contesto consolidato
- Lotto di completamento nel contesto in via di consolidamento
- Ambito di completamento a progettazione unitaria
- Ambito di completamento per la costruzione della città pubblica
- Ambito di completamento per la costruzione della città pubblica (proprietà comunale)

Ambiti della trasformazione

- Contesto della rigenerazione
- Contesto della trasformazione prevalentemente residenziale
- Contesto della trasformazione - Ambito di concentrazione delle volumetrie
- Contesto della trasformazione - Ambito di cessione
- Contesto della trasformazione - Ambito di cessione a destinazione vincolata: area per servizi e attrezzature
- Contesto della trasformazione - Ambito di cessione a destinazione vincolata: area a verde
- Contesto della trasformazione - Ambito di cessione a destinazione vincolata: area a parcheggio
- Contesto della trasformazione - Ambito di cessione a destinazione vincolata: nuova viabilità
- Contesto della trasformazione per attrezzature di interesse generale - Ambito ERS
- Ambito della trasformazione per attrezzature di interesse generale
- Ambito della trasformazione per attrezzature di interesse generale ad attuazione privata
- Nuova viabilità urbana

Dotazioni urbane

- Dotazioni urbane: polarità urbane pubbliche e di uso pubblico
- Dotazioni urbane: aree e edifici per l'istruzione
- Dotazioni urbane: spazi di parcheggio
- Dotazioni urbane: aree a verde pubblico
- Dotazioni urbane: aree a verde sportivo
- Dotazioni urbane: piazze e spazi pedonali
- Viali alberati

Contesti della città esistente

- Contesto storico
- Contesto consolidato
- Contesto in via di consolidamento
- Contesto in attuazione del PRG vigente
- Contesto produttivo esistente e di previsione
- Parco territoriale di cintura