

RILIEVO PLANOALTIMETRICI APRILE 2017

- NOTA PROT. MT/1697/17 DEL 12.06.2017

RILIEVO PLANOALTIMETRICI AGOSTO 2017

- NOTA PROT. MT/2797/17 DEL 21.09.2017

RILIEVO PLANOALTIMETRICI DICEMBRE 2017

- NOTA PROT. MT/442/18 DEL 07.02.2018

PROT. N. MT/1637/17
LECCE, 12.06.2017

REGIONE PUGLIA

Ufficio IPPC/AIA
Via delle Magnolie 6/8
70026 Modugno Z.I. (BA)

ARPA PUGLIA

Corso Trieste, 27
70126 – Bari

ARPA PUGLIA

DAP LECCE
Via Miglietta n.2
73100 Lecce

PROVINCIA DI LECCE

Segreteria Tecnica A.I.A.
73100 Lecce

COMUNE DI UGENTO

Via A. Colosso
73059 Ugento (LE)

ASL LECCE

VIA SANTE CEZZA
73024 MAGLIE

Oggetto: DETERMINA DIRIGENZIALE N.6 DEL 04/05/2016 SERVIZIO AIA – DISCARICA UBICATA IN LOCALITA' BURGESI IN UGENTO (LE) – TRASMISSIONE RILIEVI PLANO ALTIMETRICI APRILE 2017.

Facciamo seguito alla Determina Dirigenziale emarginata in oggetto e alleghiamo alla presente il rilievo piano altimetrico eseguito presso la Discarica per rifiuti urbani ubicata in Ugento (LE), loc. Burgesi, nel mese di APRILE 2017.



monteco s.r.l.
AMMINISTRATORE UNICO

COMUNE DI UGENTO
PROVINCIA DI LEGGE

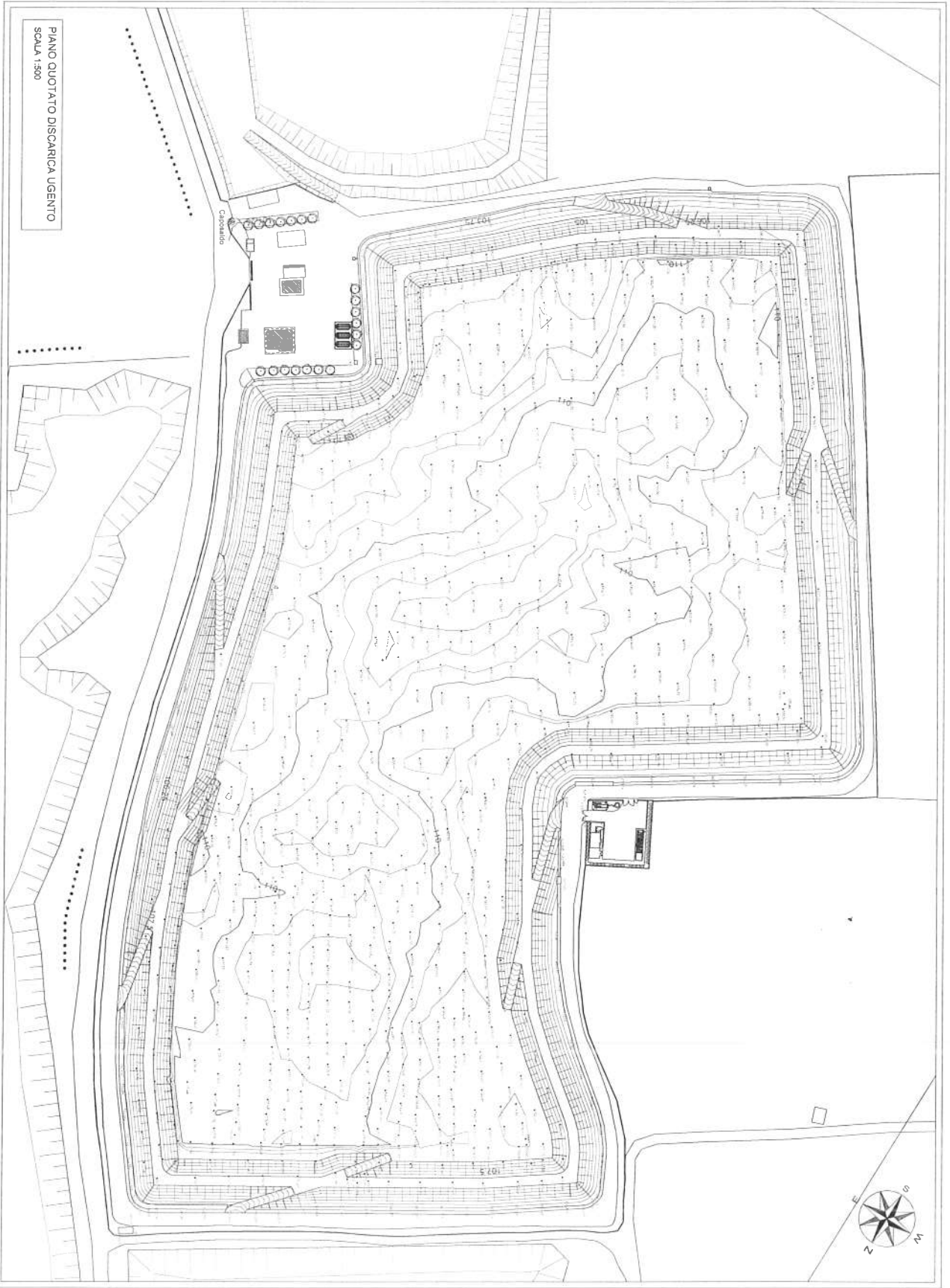


PIANO QUOTATO DELLA DISCARICA DI
RIFIUTI SOLIDI URBANI SITA IN LOCALITA'
BURGESSI IN AGRICOLA DI UGENTO (LE)

SISTEMA DI CANTIERE CANTIERE

IL TRACCIATO E
L'IMPIANTO
E' STATO ELABORATO
DALL'INGEGNERE
ARCHITETTO
G. MONTICOLO
CANTIERE
Via S. Maria 10
71010 Ugento (LE)

PROVA AUTOMATICA D.T.C. 8/2018



PIANO QUOTATO DISCARICA UGENTO
SCALA 1:500

PROT. N. MT/ 2197 /17
LECCE, 21.09.2017

REGIONE PUGLIA
Ufficio IPPC/AIA
Via delle Magnolie 6/8
70026 Modugno Z.I. (BA)

ARPA PUGLIA
Corso Trieste, 27
70126 – Bari

ARPA PUGLIA
DAP LECCE
Via Miglietta n.2
73100 Lecce

PROVINCIA DI LECCE
Segreteria Tecnica A.I.A.
73100 Lecce

COMUNE DI UGENTO
Via A. Colosso
73059 Ugento (LE)

ASL LECCE
VIA SANTE CEZZA
73024 MAGLIE

Oggetto: DETERMINA DIRIGENZIALE N.6 DEL 04/05/2016 SERVIZIO AIA – DISCARICA UBICATA IN LOCALITA' BURGESI IN UGENTO (LE) – TRASMISSIONE RILIEVI PLANO ALTIMETRICI AGOSTO 2017

Facciamo seguito alla Determina Dirigenziale emarginata in oggetto e alleghiamo alla presente il rilievo piano altimetrico eseguito presso la Discarica per rifiuti urbani ubicata in Ugento (LE), loc. Burgesi, in AGOSTO 2017.

**Monteco S.r.l.**
AMMINISTRATORE UNICO



PROT. N. MT/ 662 /18
LECCE, 07.02.2018

REGIONE PUGLIA

Ufficio IPPC/AIA
Via delle Magnolie 6/8
70026 Modugno Z.I. (BA)

ARPA PUGLIA

Corso Trieste, 27
70126 – Bari

ARPA PUGLIA

DAP LECCE
Via Miglietta n.2
73100 Lecce

PROVINCIA DI LECCE

Segreteria Tecnica A.I.A.
73100 Lecce

COMUNE DI UGENTO

Via A. Colosso
73059 Ugento (LE)

ASL LECCE

VIA SANTE CEZZA
73024 MAGLIE

Oggetto: DETERMINA DIRIGENZIALE N.6 DEL 04/05/2016 SERVIZIO AIA – DISCARICA UBICATA IN LOCALITA' BURGESI IN UGENTO (LE) – TRASMISSIONE RILIEVI PLANO ALTIMETRICI DICEMBRE 2017

Facciamo seguito alla Determina Dirigenziale emarginata in oggetto e alleghiamo alla presente il rilievo plano altimetrico eseguito presso la Discarica per rifiuti urbani ubicata in Ugento (LE), loc. Burgesi, in DICEMBRE 2017.

 **monteco** s.r.l.
AMMINISTRATORE UNICO ✓

Monteco S.r.l. Sede legale: Via Campania, 30 • 73100 LECCE • Tel. (+39) 0832 791015 • Fax (+39) 0832 792301 • Numero Verde **800 80.10.20**

Impianti: Francavilla F.NA (Br) • Zona Industriale • Tel./Fax 0831 811441 **Ugento** (Le) - Località Masseria Burgesi • Tel./Fax 0833 958530 **Brindisi** • Via Nobel, 12 • Tel. (+39) 0831 571786
Capitale Sociale € 2.105.664,00 int. vers. | Iscrizione R.E.A. (Lecce) n. 147505 | P.Iva 02153830753 | e-mail: info@montecosrl.it | web: www.montecosrl.it



COMUNE DI UGENTO
PROVINCIA DI LECCE

PIANO QUOTATO DELLA DISCARICA DI
RIFIUTI SOLIDI URBANI SITA IN LOCALITA'
BURGESI IN AGRO DI UGENTO (LE)

SISTEMA DI COORDINATE GAUSS-BOAGA

SCALA
1:500

IL TECNICO RILEVATORE
Geom. Angelo MACI



IL COMMITTENTE

monteco
Al servizio dell'ambiente e del cittadino
Via Campese, 30 - 72100 LECCE

DATA Dicembre 2017

Visti e annotazioni: D.D. n. 6/2016

