



Comune di Ugento
Provincia di Lecce

Variante di adeguamento del PRG vigente al Piano Paesaggistico Territoriale Regionale



SINDACO
Avv. Massimo Lecci

ASSESSORE ALL'URBANISTICA
Dott.ssa Specolizzi Anna Daniela

R.U.P.
Ing. Luca Casciaro

PROGETTISTA
Arch. Massimo D'Ambrosio
Pianificatore Territoriale

BOZZA

TAVOLA 6.c Struttura idrogeomorfologica su zonizzazione del PRG 1:5.000

Legenda

Confine comunale

SISTEMA DELLE TUTELE

STRUTTURA IDROGEOMORFOLOGICA

Componenti geomorfologiche

Ulteriori contesti paesaggistici

- Versanti
- Lame e gravine
- Doline
- Grotte
- Geostiti
- Inghiottoi
- Cordoni dunari

Componenti idrologiche

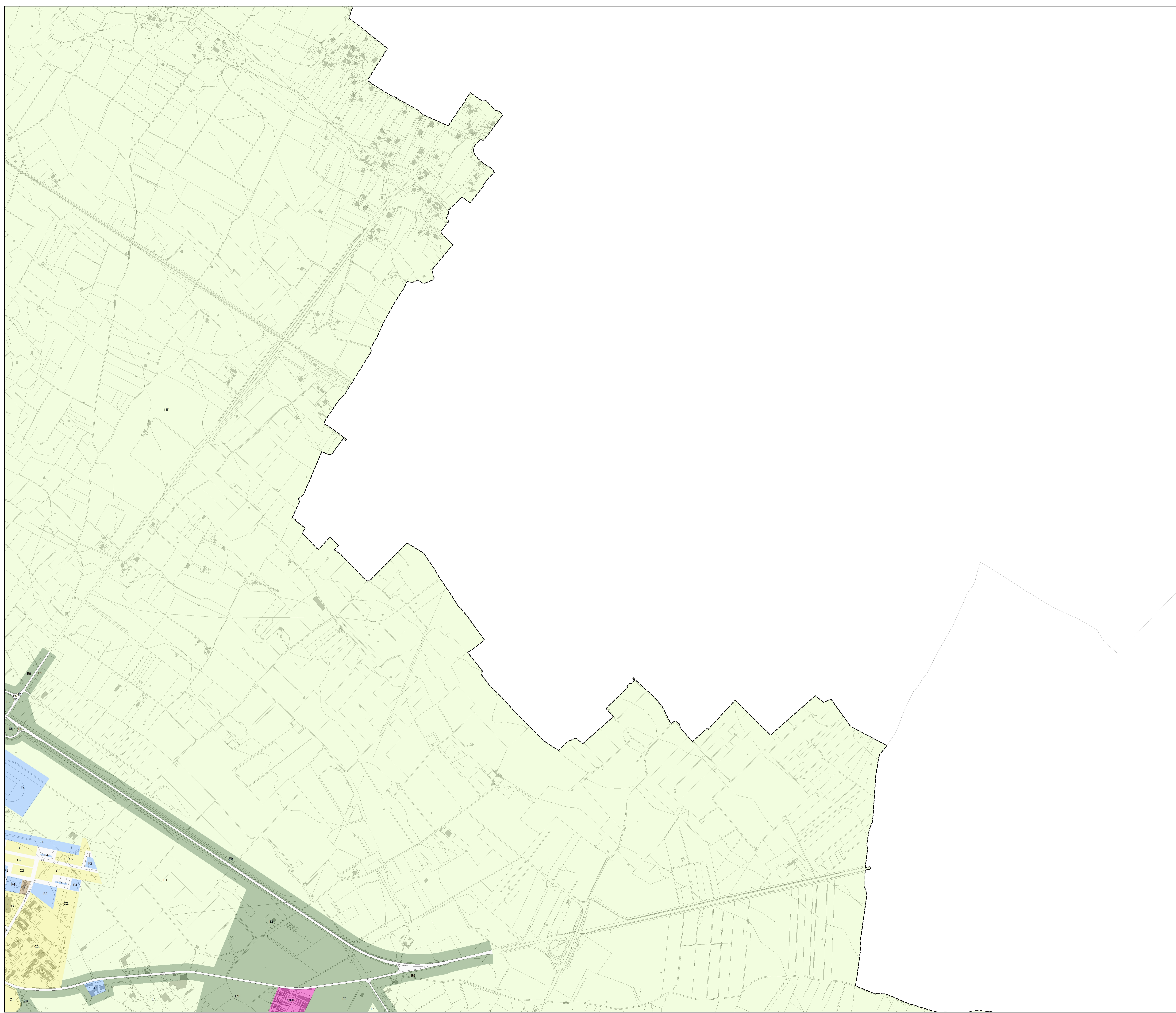
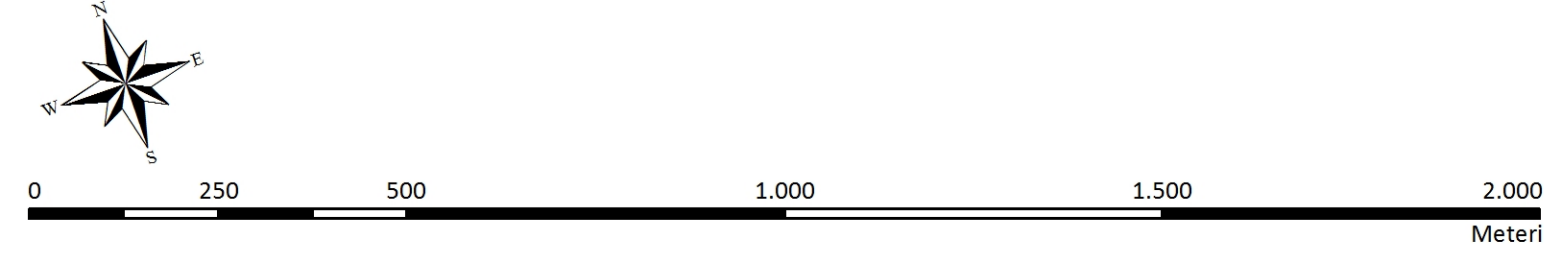
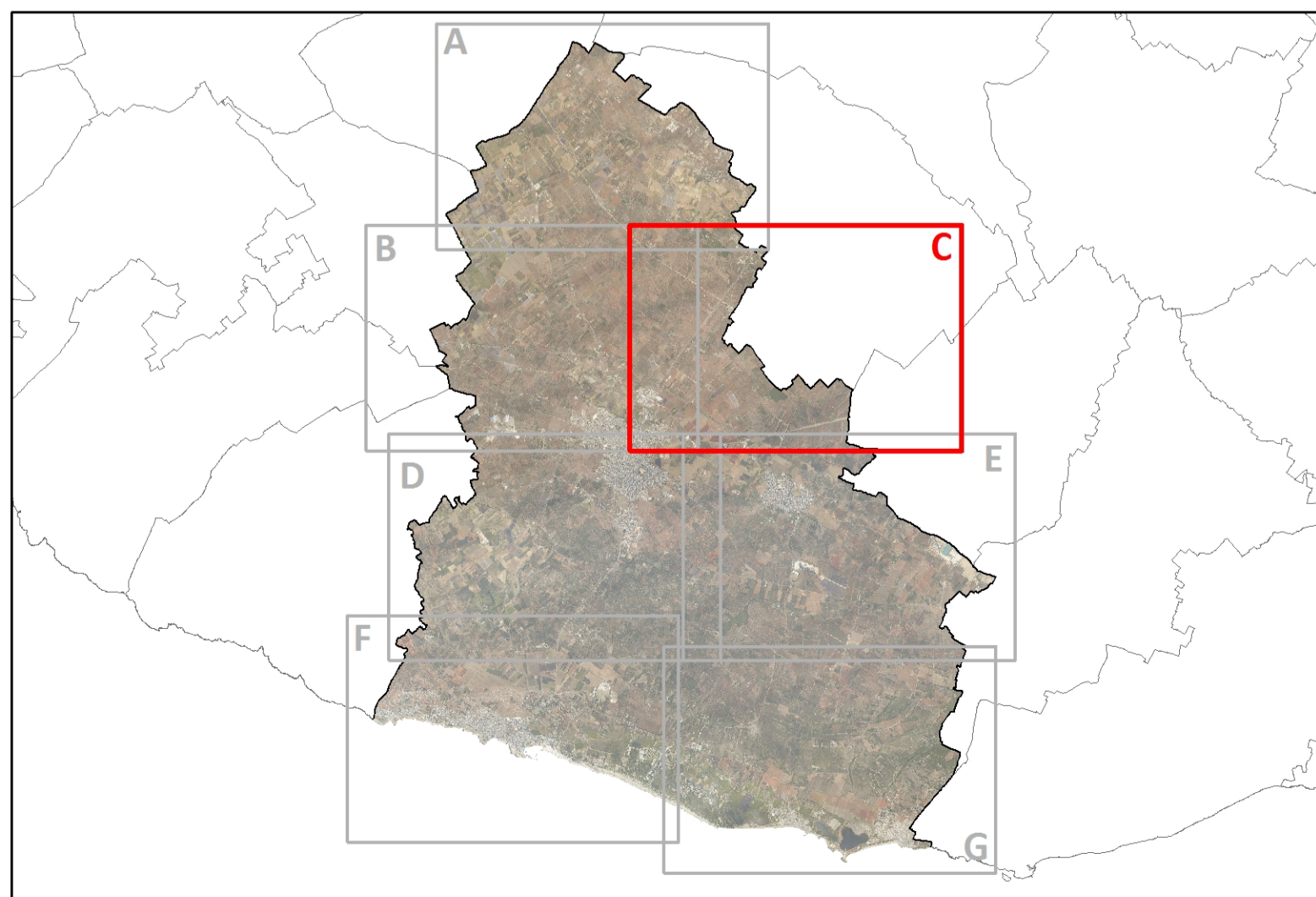
Beni paesaggistici

- Territori costieri
- Ulteriori contesti paesaggistici
- Sorgenti
- Reticolo idrografico di connessione della R.E.R.
- Vincolo idrogeologico

ZONIZZAZIONE DEL PRG

- ZONA A - Centro storico
- ZONA B
 - B1 - Edificata
 - B2 - Completamento edilizio
 - B3 - Ristrutturazione urbana
 - B4 - Edificata
 - B5 - Completamento
 - B6 - Ristrutturazione urbana
- ZONA C
 - C1 - Completamento periferico
 - C2 - Zona residenziale di espansione
 - C3 - aree per ville residenziali
 - C5 - Ristrutturazione periferica
 - C6 - Completamento periferico
 - C7 - Residenziale turistica
 - C9 - Impianti turistici
- ZONA Cimiteriale
- ZONA D
 - D1 - Artigianale industriale esistente
 - D2 - Semindustriale-artigianale
 - D3 - Artigianale
 - D5 - Commerciale
- ZONA E1 - Agricola produttiva normale
- ZONA E2 - Agricola produttiva speciale (p. n.7)
- ZONA E3 - Salvaguardia e interesse ambientale
- ZONA E4 - Parco naturale
- ZONA E6 - Allevamenti ittici
- ZONA E7 - Case orto
- ZONA E9 - Verde di rispetto
- ZONA F
 - F1 - Attrezzature di interesse comune
 - F2 - Attrezzature scolastiche
 - F3 - Attrezzature sportive
 - F4 - Verde pubblico attrezzato a parco
 - F5 - Attrezzature sanitarie o ospedaliere
 - F6 - Alberghiera
 - F7 - Alberghiera (marina) esistente
 - F8 - Alberghiera ed extralberghiera
 - F10 - Parchi di campeggio

QUADRO DI UNIONE





Comune di Ugento
Provincia di Lecce

Variante di adeguamento del PRG vigente al Piano Paesaggistico Territoriale Regionale



SINDACO
Avv. Massimo Lecci
ASSESSORE ALL'URBANISTICA
Dott.ssa Specolizzi Anna Daniela
R.U.R.
Ing. Luca Casciaro

PROGETTISTA
Arch. Massimo D'Ambrosio
Pianificatore Territoriale

BOZZA

TAVOLA 6.d Struttura idrogeomorfologica su zonizzazione del PRG 1:15.000

Legenda
Confine comunale

SISTEMA DELLE TUTELE

- STRUTTURA IDROGEOMORFOLOGICA**
- Componenti geomorfologiche**
- Ulteriori contesti paesaggistici*
- Versanti
 - Lame e gravine
 - Doline
 - Grotte
 - Geositi
 - Inghiettoi
 - Cordonii dunari
- Componenti idrologiche**
- Beni paesaggistici*
- Territori costieri
- Ulteriori contesti paesaggistici*
- Sorgenti
 - Reticolo idrografico di connessione della R.E.R.
 - Vincolo idrogeologico

- ZONIZZAZIONE DEL PRG**
- ZONA A - Centro storico
 - ZONE B
 - B1 - Edificata
 - B2 - Completamento edilizio
 - B3 - Ristrutturazione urbana
 - B4 - Edificata
 - B5 - Completamento
 - B6 - Ristrutturazione urbana
 - ZONE C
 - C1 - Completamento periferico
 - C2 - Zona residenziale di espansione
 - C3 - aree per ville residenziali
 - C6 - Ristrutturazione periferica
 - C7 - Residenziale turistica
 - C9 - Impianti turistici
 - ZONA Cimiteriale
 - ZONE D
 - D1 - Artigianale industriale esistente
 - D2 - Semiindustriale-artigianale
 - D3 - Artigianale
 - D5 - Commerciale
 - ZONA E1 - Agricola produttiva normale
 - ZONA E2 - Agricola produttiva speciale (p. n.?)
 - ZONA E3 - Salvaguardia e interesse ambientale
 - ZONA E4 - Parco naturale
 - ZONA E6 - Allevamenti ittici
 - ZONA E7 - Case orto
 - ZONA E9 - Verde di rispetto
 - ZONE F
 - F1 - Attrezzature di interesse comune
 - F2 - Attrezzature scolastiche
 - F3 - Attrezzature sportive
 - F4 - Verde pubblico attrezzato a parco
 - F5 - Attrezzature sanitarie e ospedaliere
 - F6 - Alberghiera
 - F7 - Alberghiera (marina) esistente
 - F8 - Alberghiera ed extralberghiera
 - F10 - Parchi di campeggio

QUADRO DI UNIONE

