



**Comune di Ugento**  
Provincia di Lecce

**Variante di adeguamento del PRG vigente al Piano Paesaggistico Territoriale Regionale**



**SINDACO**  
Avv. Massimo Lecci  
**ASSESSORE ALL'URBANISTICA**  
Dott.ssa Specolizzi Anna Daniela  
**R.U.P.**  
Ing. Luca Casciaro

**PROGETTISTA**  
Arch. Massimo D'Ambrosio  
Pianificatore territoriale

**BOZZA**

**TAVOLA 6.a** Struttura idrogeomorfologica su zonizzazione del PRG  
1:15.000

**Legenda**

Contine comunale

**SISTEMA DELLE TUTELE**

**STRUTTURA IDROGEOGRAFICA**

**Componenti geomorfologiche**

*Ulteriori contesti paesaggistici*

- Versanti
- Lame e gravine
- Doline
- Grotte
- Geositi
- Inghiettoi
- Cordoni dunari

**Componenti idrologiche**

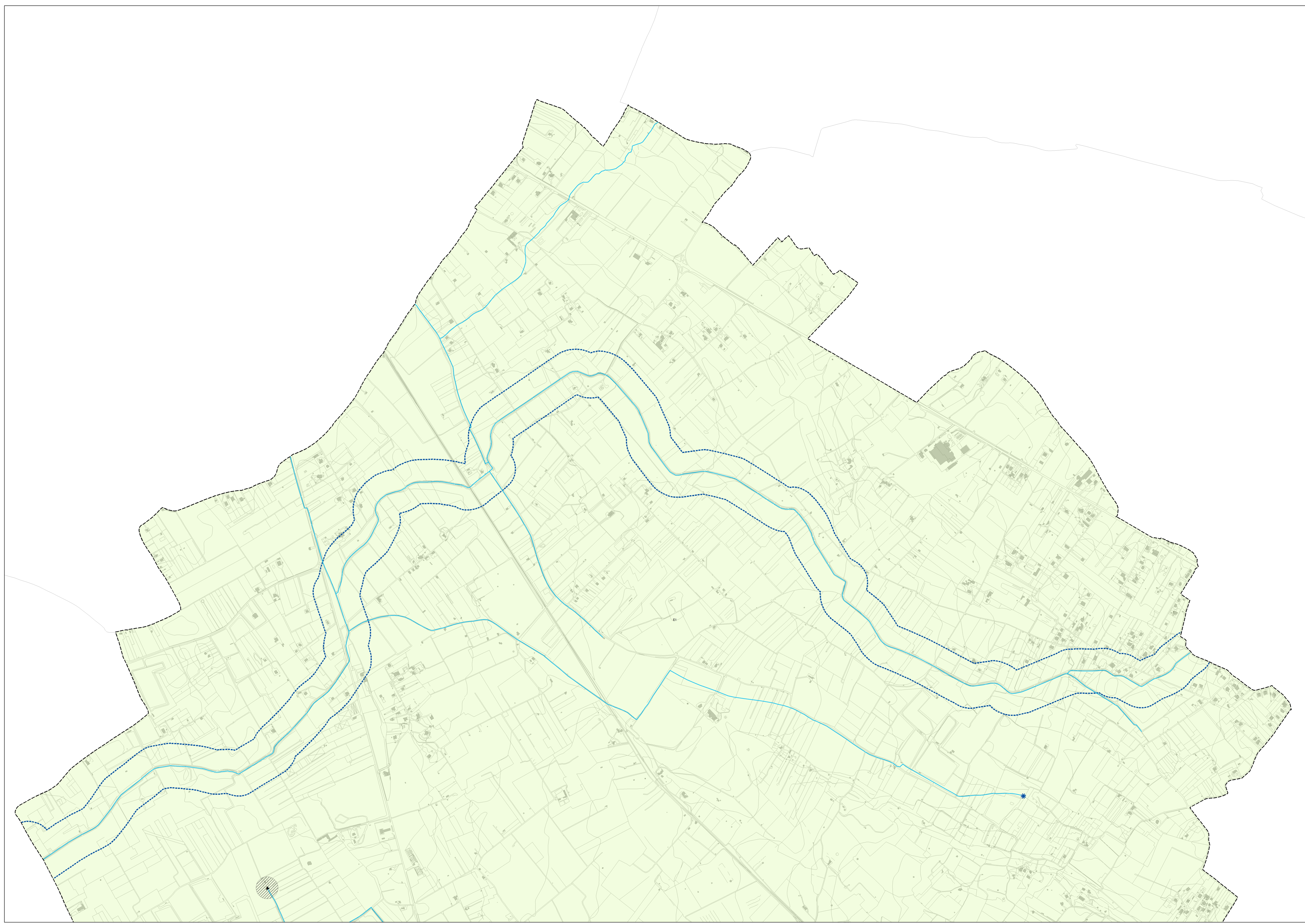
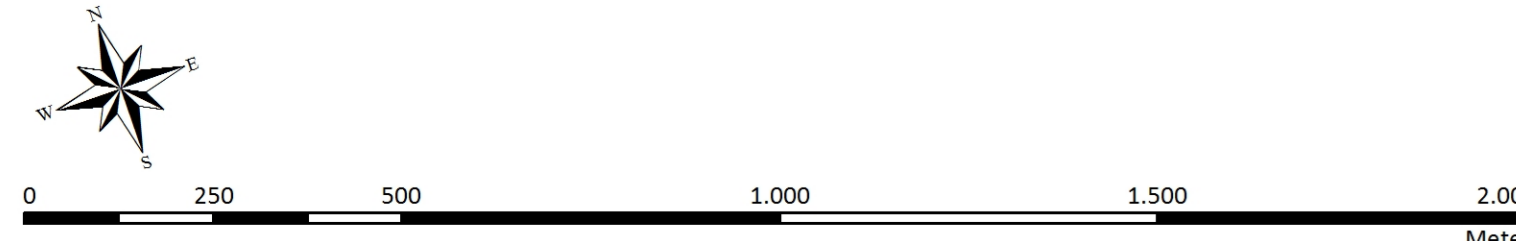
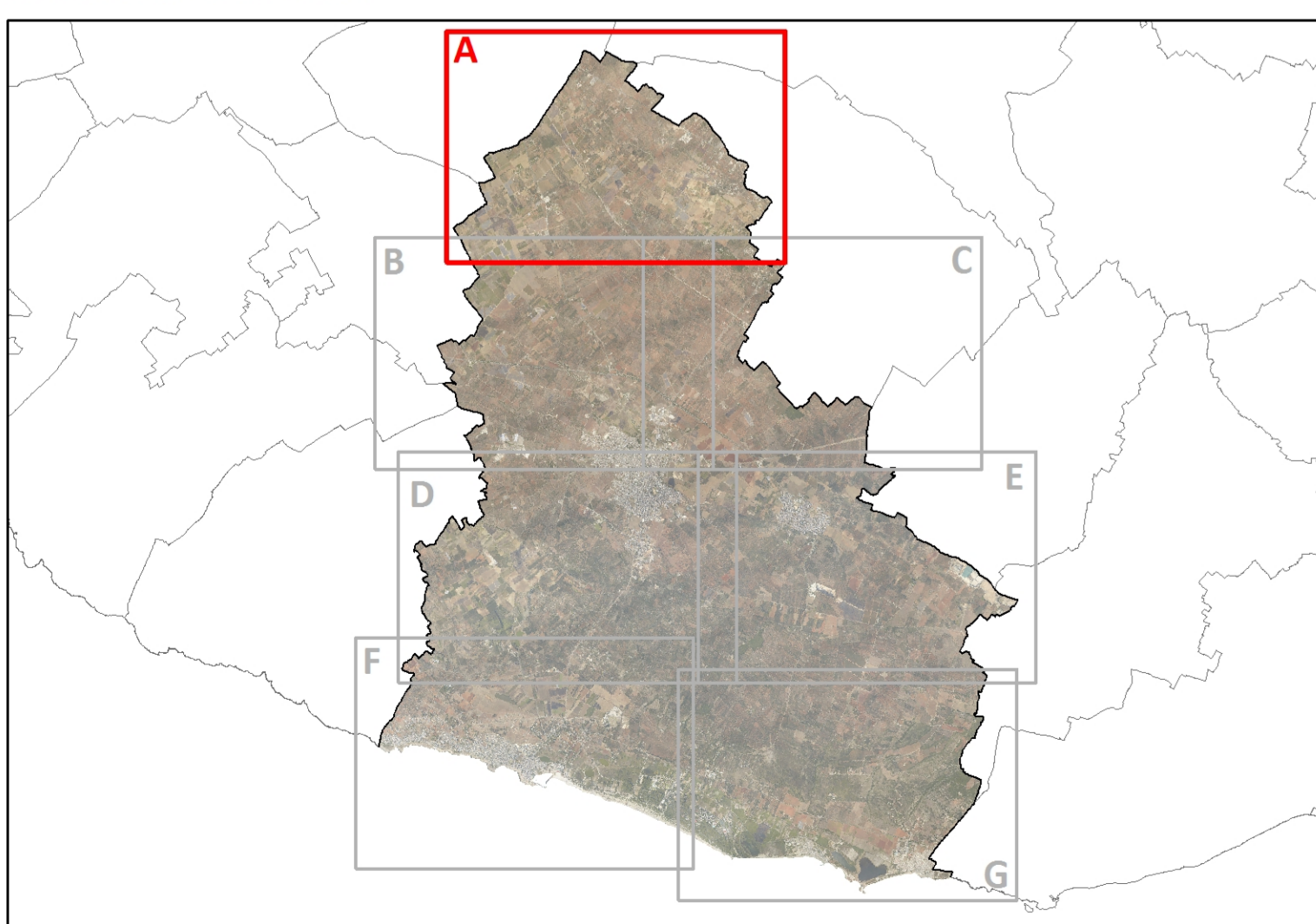
*Beni paesaggistici*

- Territori costieri
- Sorgenti
- Reticolo idrografico di connessione della R.E.R.
- Vincolo idrogeologico

**ZONIZZAZIONE DEL PRG**

- ZONA A - Centro storico
- ZONE B
  - B1 - Edificata
  - B2 - Completamento edilizio
  - B3 - Ristrutturazione urbana
  - B4 - Edificata
  - B5 - Completamento
  - B6 - Ristrutturazione urbana
- ZONE C
  - C1 - Completamento periferico
  - C2 - Zona residenziale di espansione
  - C3 - aree per ville residenziali
  - C4 - Ristrutturazione periferica
  - C5 - Completamento periferico
  - C7 - Residenziale turistica
  - C9 - Impianti turistici
- ZONA Cimiteriale
- ZONE D
  - D1 - Artigianale industriale esistente
  - D2 - Semiindustriale-artigianale
  - D3 - Artigianale
  - D5 - Commerciale
- ZONA E1 - Agricola produttiva normale
- ZONA E2 - Agricola produttiva speciale (p. n.?)
- ZONA E3 - Salvaguardia e interesse ambientale
- ZONA E4 - Parco naturale
- ZONA E6 - Allevamenti ittici
- ZONA E7 - Case orto
- ZONE E9 - Verde di rispetto
- ZONE F
  - F1 - Attrezzature di interesse comune
  - F2 - Attrezzature scolastiche
  - F3 - Attrezzature sportive
  - F4 - Verde pubblico attrezzato a parco
  - F5 - Attrezzature sanitarie e ospedaliere
  - F6 - Alberghiera
  - F7 - Alberghiera (marina) esistente
  - F8 - Alberghiera ed extralberghiera
  - F10 - Parchi di campeggio

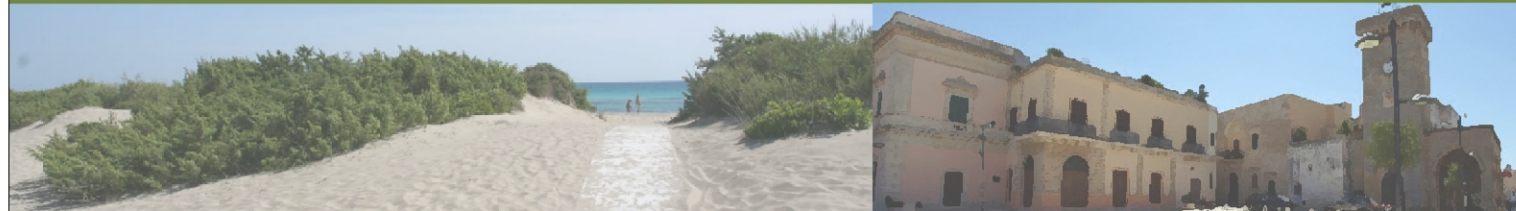
**QUADRO DI UNIONE**





**Comune di Ugento**  
Provincia di Lecce

Variante di adeguamento del PRG vigente al  
Piano Paesaggistico Territoriale Regionale



**SINDACO**  
Avv. Massimo Lecci  
**ASSESSORE ALL'URBANISTICA**  
Dott.ssa Specolizzi Anna Daniela  
**R.U.R.**  
Ing. Luca Casclaro

**PROGETTISTA**  
Arch. Massimo D'Ambrosio  
Pianificatore Territoriale

**BOZZA**

**TAVOLA 6.b** Struttura idrogeomorfologica su zonizzazione del PRG  
1:5.000

**Legenda**

Confine comunale

**SISTEMA DELLE TUTELE**

**STRUTTURA IDROGEOMORFOLOGICA**

**Componenti geomorfologiche**

*Ulteriori contesti paesaggistici*

- Versanti
- Lame e gravine
- Doline
- Grotte
- Geositi
- Inghiettoi
- Cordonii dunari

**Componenti idrologiche**

*Beni paesaggistici*

*Ulteriori contesti paesaggistici*

- Territori costieri
- Sorgenti
- Reticolo Idrografico di connessione della R.E.R.
- Vincolo Idrogeologico

**ZONIZZAZIONE DEL PRG**

- ZONA A - Centro storico
- ZONE B
  - B1 - Edificata
  - B2 - Completamento edilizio
  - B3 - Ristrutturazione urbana
  - B4 - Edificata
  - B5 - Completamento
  - B6 - Ristrutturazione urbana
- ZONE C
  - C1 - Completamento periferico
  - C2 - Zona residenziale di espansione
  - C3 - aree per ville residenziali
  - C4 - Ristrutturazione periferica
  - C5 - Completamento periferico
  - C7 - Residenziale turistica
  - C9 - Impianti turistici
- ZONA Cimiteriale
- ZONE D
  - D1 - Artigianale industriale esistente
  - D2 - Semiindustriale-artigianale
  - D3 - Artigianale
  - D5 - Commerciale
- ZONA E1 - Agricola produttiva normale
- ZONA E2 - Agricola produttiva speciale (p. n.?)
- ZONA E3 - Salvaguardia e interesse ambientale
- ZONA E4 - Parco naturale
- ZONA E6 - Allevamenti ittici
- ZONA E7 - Case orto
- ZONA E9 - Verde di rispetto
- ZONE F
  - F1 - Attrezzature di interesse comune
  - F2 - Attrezzature scolastiche
  - F3 - Attrezzature sportive
  - F4 - Verde pubblico attrezzato a parco
  - F5 - Attrezzature sanitarie e ospedaliere
  - F6 - Alberghiera
  - F7 - Alberghiera (marina) esistente
  - F8 - Alberghiera ed extralberghiera
  - F10 - Parchi di campeggio

**QUADRO DI UNIONE**

