

FASE I: ACQUISIZIONE DATI E INFORMAZIONI

TAV. 2.3
AMBITO DELLE MARINE
 IDENTIFICAZIONE DEGLI EDIFICI PUBBLICI E
 PERCORSI PEDONALI

RESPONSABILE DEL SETTORE
 URBANISTICA E ASSETTO DEL TERRITORIO
 ARCH. NICOLA PACELLA COLUCCIA

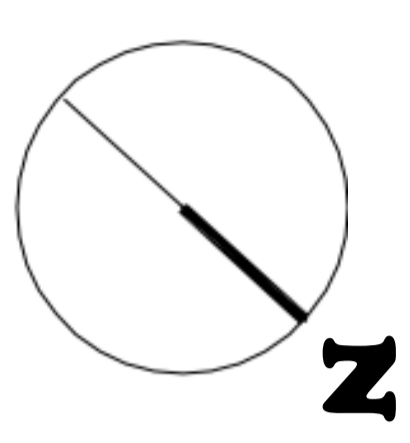
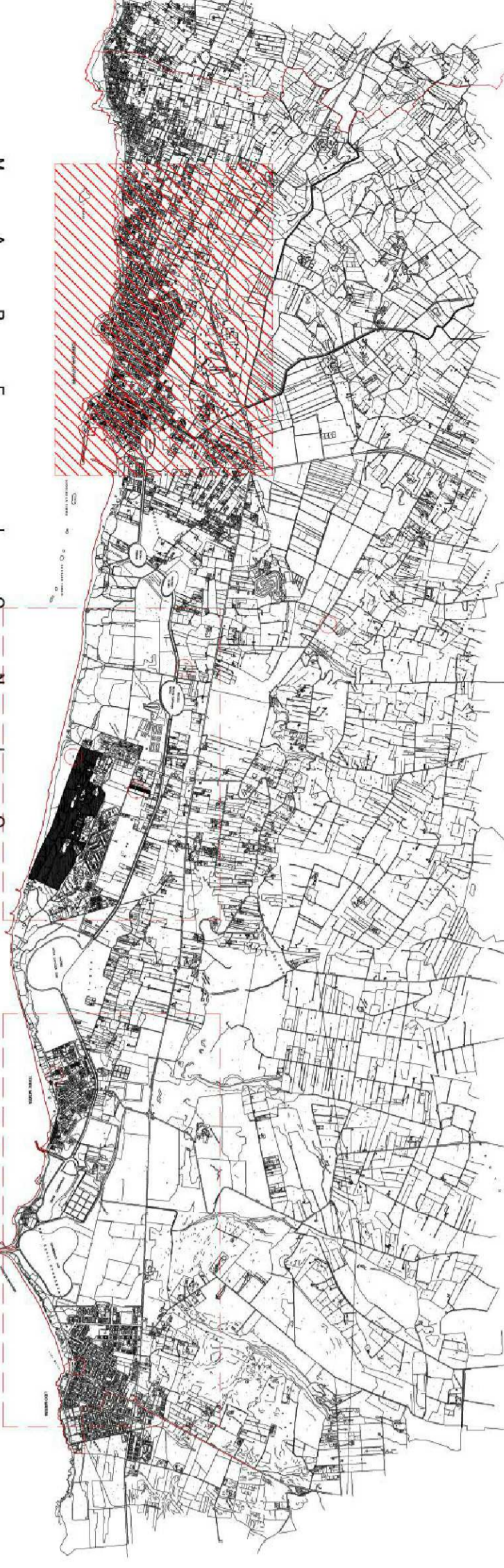
PROGETTO
 ING. CARLO CARAFFA

Numero e 30/1

EDIFICI PUBBLICI E PRIVATI APERTI AL PUBBLICO

PT	PALAZZO DELLO SPORTE - 1SG (Via S. Stefano)	CM	CHIESA MADONNA DELL'AUTO - 1SG (Via Ercolano)
PS	INTEGRO SCONTO STIVO - 1AT - 1SG	CM	CHIESA DELLA MADONNA ASSUNTA - 1M (Piazza S. Stefano)
ECT	ESPOSITORE - 1SG (Via Isola Termini)	UD	UFFICIO DEL GARANTE (Via S. Stefano)
BP	BAGNI PUBBLICI - 1SG (C.so Annibale e Lunghe Piane)	CM	CAMPEDIO NINA DI LUIGIO - 1SG
VC	VILLETTA CONSULENZA - 1SG (C.da Termini)	PS	PIAZZA G.B. TIRRELLI - 1M
K	IMMOBILE CONFESSIONE - 1SG (C.da Termini)		EDIFICI PRIVATI APERTI AL PUBBLICO
LAT	UFFICIO ASSISTENZA TURISTICA - 1A.T. - 1.M.		
ULM	UFFICIO L.M.		

T. S. GIOVANNI LOC. FONTANELLE T. MOZZA - L. MARINI



TORRE SAN GIOVANNI