

Nel Comune di Ugento (LE) (estensione di 100,40 kmq e 12.075 abitanti) è stato attivato nel 2021 da AIRSA, su incarico dell'Amministrazione Comunale, il Progetto “Verso il Referto Epidemiologico del Comune di Ugento” con l'obiettivo di studiare il Profilo di Salute della popolazione residente, a rischio ambientale per

### Introduzione e scopo dello studio

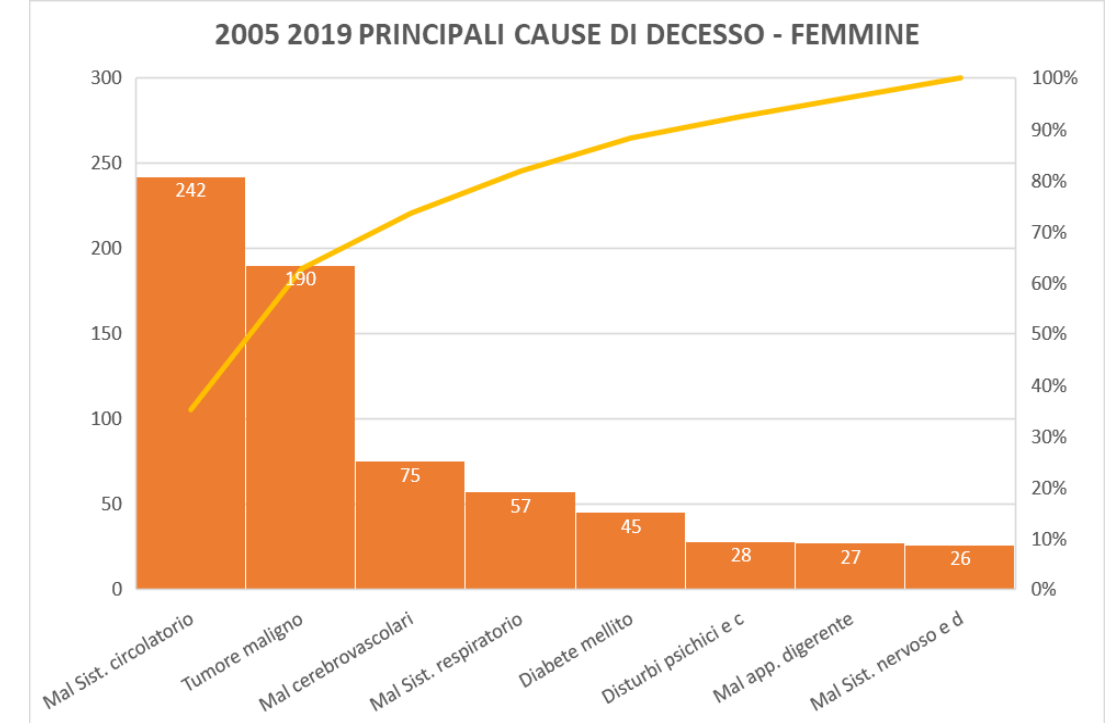
la presenza di una discarica per lo smaltimento dei rifiuti solidi urbani, nella quale sarebbero stati sversati illegalmente rifiuti speciali. Scopo del presente studio è dimostrare come il metodo utilizzato sia valido e trasferibile come strumento di governance sanitaria a livello Regionale e Nazionale.

### Metodi ed Azioni

Fonti dello studio epidemiologico: 1) dati dei database MMG e PLS, anno 2022, estratti in modo automatizzato e anonimizzato con l'assegnazione di un Codice Univoco per assistito. Il Medico ha rivisto, aggiornato ed infine validato i dati del singolo assistito; 2) dati anonimizzati dall'Anagrafe Comunale di Ugento: RESIDENTI 2005-2019 (nascita, sesso, sezione di censimento) DECESSI (nascita, sesso, sezione di censimento, morte); 3) dati ISTAT: Residenti 2005-2019 (nascita, sesso) Decessi Comune 2005-2019 (nascita, sesso, morte) Cause di morte (numeri dei decessi per triennio); 4) georeferenziazione decessi del Comune per 5 località all'interno del perimetro comunale. Nel Progetto, per la gestione dei dati dei MMG è stato realizzato il Database **I2PC Informazioni Integrate Patologie Croniche**

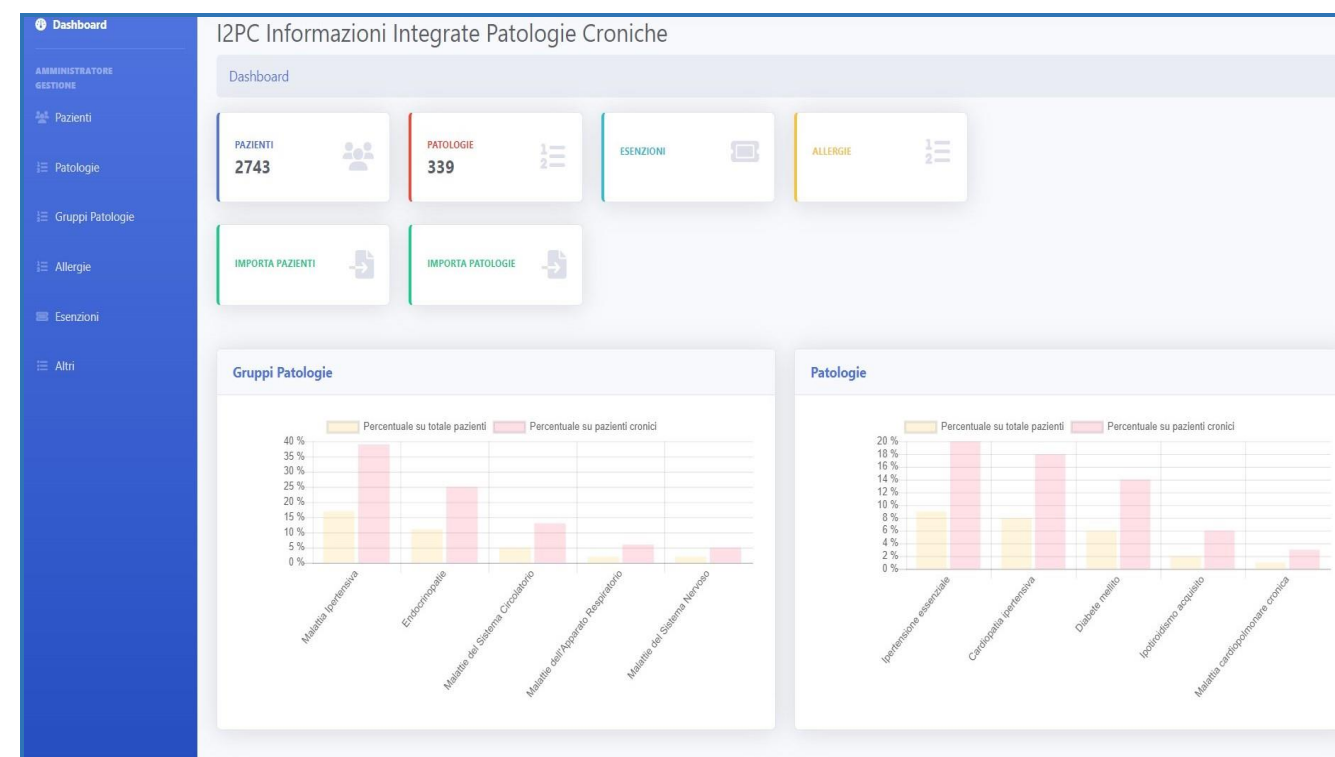
### Risultati

Dai database dei **MMG e PLS** sono stati estratti, provvisoriamente, **5734 record di assistiti**, dei quali **elaborati 2743** (di età 18-100 >). Dei dati elaborati, il **44,6%** sono risultati avere almeno una Patologia Cronica (di questi, l'**11,1%** risultano essere multicronici). I dati di prevalenza, in ordine crescente, delle **patologie cronicodegenerative**, con suddivisione per sesso, fasce di età, patologie, singola cronicità e multicronicità, analizzati congiuntamente con i MMG ed i PLS e raffrontati con i dati disponibili nazionali, regionali e provinciali, indicano: **ipertensione e patologie cardiovascolari, diabete mellito, neoplasie, tireopatie, malattie dell'apparato respiratorio**, come le più frequenti nella popolazione di Ugento. I **tassi di mortalità generale e per cause**, calcolati su dati Comunali sono risultati coerenti con quelli regionali e della provincia di Lecce.



### Conclusioni

L'elaborazione dei dati dei MMG hanno restituito una casistica generale coerente con i profili di cronicità media della popolazione adulta nazionale e regionale. I risultati dell'analisi di Mortalità Generale e per cause sono risultati coerenti con i dati delle Patologie Croniche prevalenti evidenziate dai dati dei MMG. Il metodo utilizzato risulta pertanto valido ed utile a disegnare il Profilo di Salute della popolazione interessata. La prosecuzione dello Studio porterà, oltre a rafforzare il campione statistico, anche ad individuare gli eventuali eccessi di singole Patologie che costituiranno indicatori utili per Amministratori e Decisori Pubblici al fine di promuovere interventi mirati ad eliminare fattori di rischio per la salute della popolazione residente.



Autori  
Elena Pitotti<sup>1</sup>, Fernando Palma<sup>1,2</sup>, Mara Teresa Pesce<sup>3</sup>, Rocco Manfreda<sup>4</sup>, Vincenzo Spennato<sup>4</sup>, Anna Pompea Citignola<sup>4</sup>, Stefano Martinese<sup>4</sup>, Roberto Simonetti<sup>1</sup>  
1 AIRSA\_Associazione Indipendente Ricerca Salute e Ambiente, 2 S.C. Statistica ed Epidemiologia ASL Foggia, 3 Registro Tumori Caserta, 4 DSS Gagliano del Capo ASL Lecce

